

新住民資訊懶人包

Tổng hợp Thông tin cho Tân Di Dân

Các thông tin phòng chống dịch của huyện Hsinchu

<https://www.hsinchu.gov.tw/cp.aspx?n=951&s=241>

Hotline phòng chống dịch: 1922



Indonesia ID <https://lin.ee/CP0lzIK>

Tiếng Việt VN <https://lin.ee/GOrGlZI>



ภาษาไทย TH <https://lin.ee/c0fW2nc>

English PH <https://lin.ee/jap3WmC>



Hotline tư vấn cho người nước ngoài sống tại Taiwan: 1990

Cung cấp các dịch vụ tư vấn về nhu cầu và thích ứng cuộc sống tại Đài Loan của người nước ngoài, bao gồm visa, cư trú, công việc, văn hóa giáo dục, thuế, bảo hiểm y tế, giao thông, dịch vụ việc làm, sức khỏe y tế, an toàn cá nhân, nuôi dạy con cái, thông tin giao thông, phúc lợi, thông tin pháp luật, dịch vụ phiên dịch, quan hệ gia đình và các thông tin cuộc sống khác.

Ngôn ngữ phục vụ : tiếng Phổ thông, Anh, Nhật, Việt nam, Indonesia, Thái và Campuchia.



Công nhân Tư vấn khiếu nại: 1955

Nội dung phục vụ: hợp đồng lao động, lương bổng, thời gian làm việc, tai nạn nghề nghiệp và thu phí của công ty môi giới, hoặc tranh chấp với công ty, đối xử bất công hoặc cá nhân bị xâm hại.

Ngôn ngữ phục vụ: tiếng Phổ thông, Anh, Nhật, Việt nam, Indonesia, Thái và Campuchia.

Thời gian phục vụ: 24 giờ/ngày, quanh năm không nghỉ.



Hotline bạo hành gia đình : 113

Hotline báo án khẩn cấp :110

Bạn đang gặp rắc rối bởi bạo hành gia đình, bị tấn công hoặc quấy rối tình dục, hoặc bạn biết trẻ em, thiếu niên, người già hay người khuyết tật đang bị lạm dụng, bỏ mặc hoặc bị tổn hại nghiêm trọng về thể chất và tinh thần.

Ngôn ngữ phục vụ: tiếng Phổ thông, Anh, Nhật, Việt nam, Indonesia, Thái và Campuchia.

Thời gian phục vụ: 24 giờ/ngày, quanh năm không nghỉ.

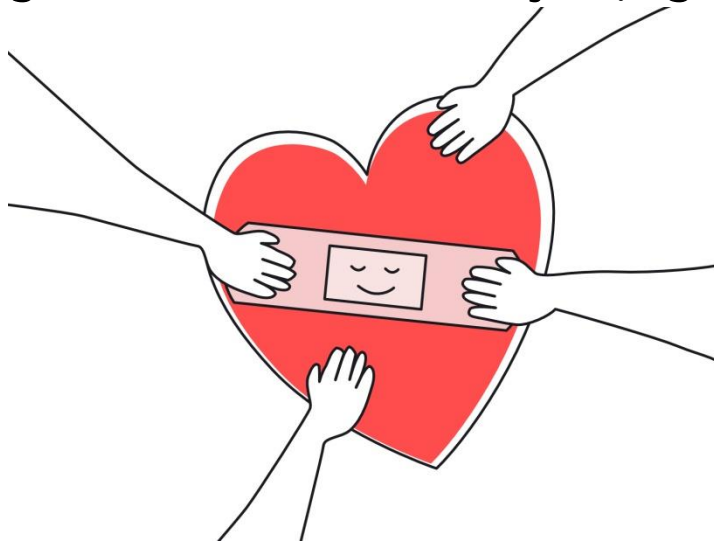


Hotline tư vấn về tinh thần: 1925

Nội dung phục vụ: Tinh thần căng thẳng, trầm cảm, cảm thấy quá áp lực.

Thời gian phục vụ: 24 giờ/ngày, quanh năm

Trung tâm Sức khỏe Tâm lý Cộng đồng huyện Hsinchu :
03-6567138



Quỹ hỗ trợ Pháp luật của Tập đoàn Tài chính Pháp nhân

03-5259882 <https://www.laf.org.tw/>

Nội dung phục vụ: những người cần sự trợ giúp chuyên nghiệp về pháp lý nhưng không đủ khả năng chi trả chi phí kiện tụng và thù lao cho luật sư, cung cấp hỗ trợ theo chế độ, bao gồm chi phí pháp lý cho việc kiện tụng, viết đơn khiếu nại pháp lý, hỗ trợ hòa giải các tranh chấp pháp lý và tư vấn pháp luật.

Thời gian phục vụ:

【Giờ làm việc】 từ thứ 2 đến thứ 6, sáng 8:30-12:30,

trưa 1:30-5:30

【Thời gian phục vụ bên ngoài】 từ thứ 2 đến thứ 6,

sáng 9:00-12:00, trưa 2:00-5:00

Trung tâm Phục vụ Gia đình cho Tân Di Dân huyện Hsinchu

03-6570832

Nội dung phục vụ: Chăm sóc và tư vấn cho Tân Di Dân thích nghi với cuộc sống và hòa nhập xã hội, nâng cao nhận thức đa văn hóa, cung cấp cho gia đình Tân Di Dân các thông tin về phúc lợi, xây dựng mạng lưới thông tin gia đình Tân Di Dân, giúp phát triển các mối quan hệ gia đình lành mạnh và hài hòa.

Thời gian phục vụ : 8:00-12:00 , 13:00-17:00



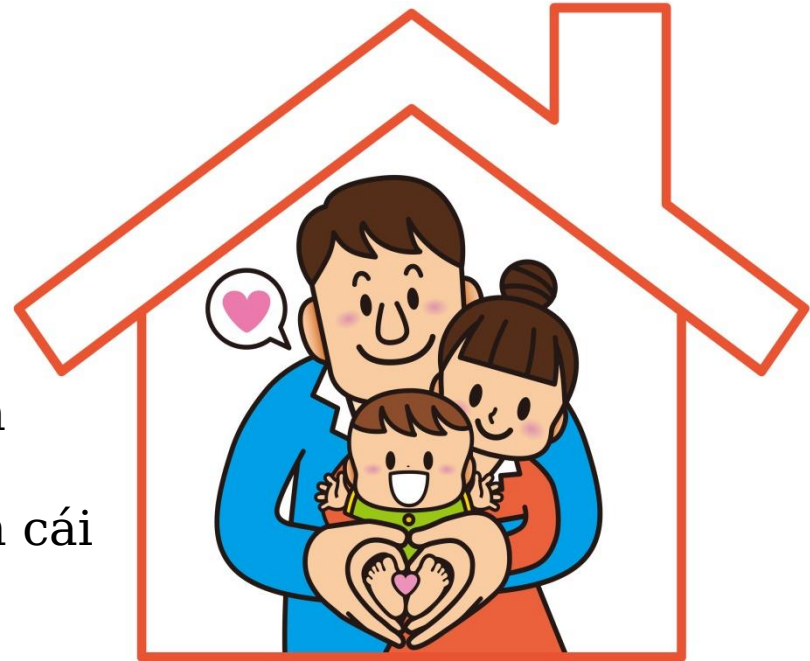
Hiệp hội Chăm sóc Tân Di Dân tại

Danh sách các điểm phục vụ	Địa chỉ	Điện thoại
Hiệp hội Chăm sóc Tân Di Dân tại Baoshan huyện Hsinchu	新竹縣寶山鄉新城村寶新路二段251巷25號	03-5762295
Hội Tri Tâm huyện Hsinchu	新竹縣湖口鄉民族街227號	03-5998083
Quỹ trợ cấp Giáo dục Lu-Jiang của Tập Đoàn Tài Chính Pháp nhân	新竹縣關西鎮中山東路103號	03-5171276
Hiệp hội Giáo dục chăm sóc cuộc sống toàn diện Zhu Xin Đài Loan của Đoàn thể Pháp Nhân	新竹縣竹東鎮竹中路36-1號	03-5835580
Hiệp hội Phát triển Xây dựng Địa phương tại Qionglin huyện Hsinchu	新竹縣芎林鄉文林村文山路143號	0955-693703
Hiệp hội Văn hóa ngành Du lịch Giải trí Yue Mei của làng E-Mei huyện Hsinchu	新竹縣峨眉鄉峨眉村2鄰1-2號	03-5809115
Hiệp hội Phát triển khu dân cư Nei Li tại thị trấn Hsinpu huyện Hsinchu	新竹縣新埔鎮關埔路內立段203巷40號	03-5885030
新竹縣新豐鄉松柏社區發展協會	新竹縣新豐鄉康樂路一段183巷1號	0910-888525

Trung tâm Giáo dục Gia Đình huyện Hsinchu

Điện thoại : 4128185

- Đào tạo tình nguyện viên
- Giáo dục về nuôi dạy con cái
- Giáo dục về hôn nhân
- Giáo dục về quản lý và tài nguyên của gia đình



Trung tâm Phúc lợi Phụ nữ huyện Hsinchu

Điện thoại : 03-6570892

- Giới thiệu và Tư vấn phúc lợi phụ nữ
- Tuyên truyền Quyền ích và Phúc lợi Phụ nữ
- Nhận thức về giới tính
- Nhóm phụ nữ cùng nhau trưởng thành
- Dịch vụ thăm hỏi gia đình "Hỗ trợ gia đình có hoàn cảnh đặc biệt"



Trợ cấp bảo hiểm y tế cho Tân Di Dân trước khi đăng ký hộ khẩu

Đối tượng trợ cấp	Những Tân Di Dân trước khi đăng ký hộ khẩu có thu nhập thấp hoặc trung bình thấp (gồm các đối tượng mất chồng/vợ, chưa tái hôn, và ly hôn và một mình nuôi trẻ vị thành niên tại Đài Loan), và người phù hợp tham gia bảo hiểm y tế.	
Số tiền trợ cấp	Hộ thu nhập thấp	Tự trả toàn bộ phí bảo hiểm.
	Hộ thu nhập trung bình thấp	Tự trả 1/2 chi phí bảo hiểm
Thời gian trợ cấp	Nộp đơn kể từ tháng đó đến cuối năm đó, và phải nộp lại hàng năm (khi nhập tịch xong, thì sẽ hủy bỏ trợ cấp)	
Phương thức nộp hồ sơ	Điền mẫu đơn tại Văn phòng Hộ tịch hoặc Sở Y tế ở nơi đăng ký hộ khẩu.	

Trợ cấp dinh dưỡng cho trẻ sơ sinh

Đối tượng được trợ cấp :

Một trong hai người cha hoặc mẹ có hộ khẩu và tiếp tục cư trú tại huyện Hsinchu trên 1 năm (căn cứ theo ngày sinh của trẻ sơ sinh), Và đã hoàn thành đăng ký khai sinh cho trẻ tại huyện Hsinchu (gồm cả những trẻ được sinh ra ở nước ngoài có đăng ký hộ khẩu lần đầu tại huyện Hsinchu, tuổi của trẻ sơ sinh không được quá 1 tuổi)

Hồ sơ và lưu trình nộp đơn :

Nếu đủ điều kiện nộp đơn, vui lòng chuẩn bị chứng minh nhân dân của người nộp đơn (cha mẹ) hoặc người đại diện, con dấu và photo sổ tiết kiệm của bưu điện, Nộp hồ sơ cho Văn phòng Hộ tịch nơi có hộ khẩu.

Số tiền trợ cấp cho đứa con đầu lòng là 10 nghìn tệ, con thứ hai là , 20 nghìn tệ, con thứ ba trở lên là 50 nghìn tệ, thai song sinh là , 30 nghìn tệ, thai sinh ba là 100 nghìn tệ.

Liên hệ : Văn phòng Hộ tịch của các thành phố quận huyện.

Văn phòng Xã hội của cơ quan hành chính huyện Hsinchu 03-5518101#3257

Trợ cấp nuôi con cho trẻ dưới 2 tuổi



Điều kiện trợ cấp:

- Trẻ chưa tròn 2 tuổi
- Chưa tham gia các trường giữ trẻ công lập hoặc bán công.
- Tái định cư mà không có tài trợ của chính phủ.
- Hoàn thành đăng ký khai sinh hoặc đăng ký hộ khẩu ban đầu.

con đầu	con thứ 2	con thứ 3 trở lên
5000	6000	7000

Liên hệ :

Văn phòng Hành Chính các thành phố quận huyện.

Văn phòng Xã hội của cơ quan hành chính huyện Hsinchu.

Trợ cấp cho trẻ dưới 3 tuổi học tại nhà trẻ bán công

Thứ tự sinh	Công lập (trường công lập do người dân tự kinh doanh, nhà trẻ tại khu dân cư)		
	Con đầu	Con thứ 2	Con thứ 3 trở lên
Phân loại các hộ gia đình			
Gia đình trung bình	5500	6500	7500
Hộ thu nhập trung bình thấp	7500	8500	9500
Hộ thu nhập thấp và khó khăn	9500	10500	11500
	Trường bán công (nhà trẻ tư thục và điểm trông giữ trẻ tại nhà)		
Gia đình trung bình	8500	9500	10500
Hộ thu nhập trung bình thấp	10500	11500	12500
Hộ thu nhập thấp và khó khăn	12500	13500	14500

Hỗ trợ gia đình có hoàn cảnh đặc biệt

Có hộ khẩu tại huyện Hsinchu, thu nhập, tài sản và bất động sản chung của gia đình không vượt quá con số nhất định, và gồm một trong các điều kiện như sau:

- Dưới 65 tuổi, mất vợ hoặc chồng, hoặc có thông báo mất tích không tìm thấy hơn sáu tháng.
- Do vợ/chồng cố ý bỏ rơi hoặc bị chồng/vợ ngược đãi, sau khi bản án ly hôn được xác nhận hoặc hoàn thành đăng ký thỏa thuận ly hôn.
- Nạn nhân của bạo hành gia đình.
- Phụ nữ chưa kết hôn có thai trên 3 tháng đến sau khi sinh trong vòng 2 tháng.
- Do ly hôn, mất chồng/vợ, nuôi con dưới 18 tuổi ngoài hôn thú, hoặc ông bà nội nuôi cháu dưới 18 tuổi do cha mẹ ruột không đủ khả năng nuôi dưỡng; hoặc có khả năng làm việc, nhưng do bệnh nặng hoặc phải chăm con hoặc cháu dưới 6 tuổi nên không thể đi làm được.
- Vợ/chồng bị kết án tù trên 1 năm hoặc quyền tự do cá nhân bị hạn chế trong hơn 1 năm và đang chấp hành lệnh. Những người được chính quyền địa phương đánh giá là do có những thay đổi lớn trong cuộc sống trong 3 tháng dẫn đến khó khăn về kinh tế và cuộc sống, và những thay đổi lớn không phải do trách nhiệm cá nhân, nợ nần, hoặc bị thất nghiệp ngoài ý muốn.

Hỗ trợ gia đình có hoàn cảnh đặc biệt

Hỗ trợ sinh hoạt khẩn cấp	Trợ cấp sinh hoạt cho con cái	Trợ cấp giáo dục cho con cái	Trợ cấp y tế thương tật
Trợ cấp nuôi con	Trợ cấp tổ tụng pháp luật	Trợ cấp vay khởi nghiệp	Chi phí tư vấn điều trị phục hồi tâm lý



Liên hệ :

Văn phòng Xã hội của cơ quan hành chính huyện Hsinchu,

Văn phòng Hành chính tại địa phương 03-5518101#3104

Trung tâm khai báo và điều trị sớm, phụ trách cá nhân cho trẻ em của huyện Hsinchu

Đối với trẻ chậm phát triển nhận thức, chậm phát triển về vận động, ngôn ngữ và giao tiếp, chậm phát triển về tâm lý, chậm phát triển kỹ năng tự chăm sóc bản thân và chậm phát triển toàn diện, hy vọng phát hiện sớm và điều trị thích hợp sẽ làm giảm bớt hiện tượng chậm phát triển, thậm chí loại bỏ hiện tượng chậm phát triển, để trẻ gia tăng khả năng và cơ hội hòa nhập xã hội, giảm gánh nặng gia đình.

Thời gian phục vụ : từ thứ hai đến thứ 6 8 : 30 - 17 : 00

Tel : 03-657-3603



Các yếu tố cần thiết khi triển khai việc hỗ trợ chi phí điều trị sớm cho trẻ chậm phát triển của huyện Hsinchu

Hạng mục trợ cấp:

- Giao thông: Trợ cấp 200 tệ cho mỗi lần dịch vụ điều trị.
- Chi phí điều trị: thanh toán khoản tiền thực tế, căn cứ theo biên lai để nhận lại tiền trợ cấp, trợ cấp tối đa cho mỗi khoản phí điều trị là 1000 tệ (gồm dịch vụ tại nhà), nhưng trợ cấp tối đa cho khu Jianshi và Wufeng là 1100 tệ.
- Chi phí giao thông và điều trị sẽ được trợ cấp đến hết ngày 31/8 của năm trẻ vào tiểu học.



Hỗ trợ cuộc sống cho trẻ em và thiếu niên

Tất cả trẻ em và thiếu niên dưới 18 tuổi có hộ khẩu và cư trú 1 tháng hơn tại huyện Hsinchu, hoặc chưa đăng ký hộ khẩu, không quốc tịch, chưa có thẻ cư trú, chưa giấy phép định cư nhưng thực tế đang sống tại huyện Hsinchu trên 1 tháng.

- Tái định cư mà không có tài trợ của chính phủ.
- Là những hộ thu nhập trung bình thấp gặp kinh tế khó khăn.
- Những trẻ em và thiếu niên được chính quyền đánh giá là không có khả năng nuôi dạy, không có người nuôi dưỡng hoặc người có nghĩa vụ nuôi dưỡng lại không đủ khả năng chăm sóc.

*** Nộp hồ sơ xin trợ cấp hàng năm.**

Chính sách vay tiền để thực hiện ước mơ của huyện Hsinchu

Đăng ký hộ khẩu tại huyện Hsinchu trên 4 tháng, công dân Trung Hoa Dân Quốc từ 20 đến 65 tuổi, và phù hợp một trong các điều kiện sau:

Loại 1: Các doanh nghiệp quy mô nhỏ miễn đăng ký kinh doanh đang hoạt động tại huyện Hsinchu, và có đăng ký mã số thuế.

Số tiền cho vay tối đa là 1 triệu Đài tệ.

Loại 2: Các công ty hoặc công ty vừa và nhỏ đã đăng ký kinh doanh hoặc thương hiệu tại huyện Hsinchu.

Số tiền cho vay tối đa là 2 triệu Đài tệ.

Tel : 03-5518101#6156

